

Avaliação – 1º Bimestre

NOME: _____ N°: _____ CLASSE: _____

1. Você vive e convive com pessoas em vários ambientes.

O que são ambientes naturais?

2. Assinale a alternativa correta.

- a) As pessoas modificam os ambientes quando constroem casas, escolas, pontes e ruas, transformando-os em cidades.
- b) Um ambiente pouco modificado pode continuar sendo um ambiente natural.
- c) Nos ambientes naturais só existem seres que têm vida.

3. Complete as frases.

- a) A luz e o calor do sol, as pedras, a água e o solo são exemplos de _____ dos ambientes.
- b) As pessoas, os outros animais e as plantas são _____.

4. Relacione a primeira coluna com a segunda, dando sentido às frases.

- (a) No ambiente existe... () também conseguem os alimentos de que precisam para viver no ambiente.
- (b) Os seres vivos... () são fabricados pelas pessoas com materiais retirados da natureza.
- (c) Os objetos... () ar, água, solo, luz e calor do sol, que são muito importantes para a vida dos seres vivos.

5. O corpo humano é dividido em três partes. Quais são elas?

6. Ligue a fotografia que corresponde a cada frase.



- Para sentir os cheiros.



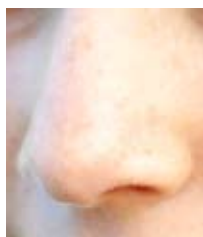
- Para sentir o sabor dos alimentos.



- Para ver as cores.



- Para perceber os objetos sem olhar.



- Para ouvir os sons.

7. Você gostaria de nadar em um rio limpo ou em um poluído?
Escreva por quê.

8. Sublinhe somente as expressões que completam adequadamente a frase.
O ar fica poluído por causa

- Da fumaça das fábricas.
- Do calor do sol.
- Dos gases que saem dos escapamentos dos carros.
- Das queimadas.
- Do vapor que sai da água fervendo.

9. Os seres vivos precisam do ar, da água, **do solo**, da luz e do calor do sol para viver. O que podemos fazer para proteger o solo?

- a) _____
- b) _____

10. Escreva.

- a) O nome de um animal de estimação que você tenha ou que gostaria de ter.

- b) Dois comportamentos que você possui ou deveria possuir para cuidar dele.

RESPOSTAS

1. São ambientes onde a natureza ainda está preservada, isto é, onde as pessoas não fizeram muitas mudanças.
2. a) As pessoas modificam os ambientes quando constroem casas, escolas, pontes e ruas, transformando-os em cidades.; b) Um ambiente pouco modificado pode continuar sendo um ambiente natural.
3. a) (componentes sem vida); b) (seres vivos).
4. (b) também conseguem os alimentos de que precisam para viver no ambiente.; (c) são fabricados pelas pessoas com materiais retirados da natureza.; (a) ar, água, solo, luz e calor do sol, que são muito importantes para a vida dos seres vivos.
5. Cabeça, tronco, membros superiores e inferiores.)
7. (Resposta com justificativa adequada, para poder ser avaliada. Espera-se que o aluno responda limpo, para não ter problemas de saúde.)
8. Da fumaça das fábricas.; Dos gases que saem dos escapamentos dos carros.; Das queimadas.
9. a)(evitar cortar árvores.); b) (evitar as queimadas.);
10. a) Resposta com justificativa adequada, para poder ser avaliada.; b) Alimentá-lo, cuidar de sua higiene, possuir um local arejado onde ele possa dormir, levá-lo ao veterinário etc.