

Avaliação – 2º Bimestre

NOME: _____ N°: _____ CLASSE: _____

1. Complete.

Os três grandes grupos étnicos que formam a sociedade brasileira são:

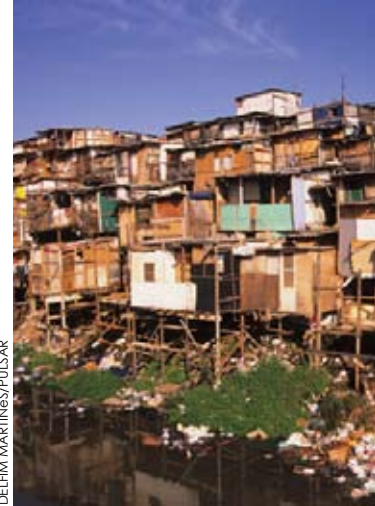
_____, _____ e
_____.**2.** Escreva **V** para verdadeira e **F** para falso.

- () No início da colonização, os escravos africanos trabalhavam na lavoura.
- () No início da colonização, os escravos africanos trabalhavam no comércio.
- () No início da colonização, outros povos também vieram para o Brasil.
- () No início da colonização, era utilizada exclusivamente mão-de-obra indígena.

3. Como era a vida dos índios com a chegada dos europeus? Pinte em VERDE as respostas erradas.

- A terra e os recursos naturais pertenciam a todos os membros dos grupos.
- Os índios desmatavam para construir e ocupar o espaço.
- Os índios faziam praticamente canoas e não conheciam a agricultura.

4. Observe as fotografias e responda.



- Todas as pessoas podem viver em moradias como esses prédios de apartamentos da esquerda? Explique.

5. Escreva quais foram os interesses dos portugueses em desbravar terras desconhecidas como o Brasil.

6. Quais as principais diferenças que tiveram quando índios e portugueses se encontraram pela primeira vez?

7. Como eram tratados os negros escravos que vinham para cá, trazidos por navios negreiros?

8. Ligue as atividades que os escravos negros realizavam quando chegavam ao Brasil.

**TRABALHO
ESCRAVO**

- Trabalhavam no comércio.
- Extração de ouro e diamantes.
- Trabalhavam nos engenhos de açúcar.
- Trabalhavam na pesca.
- Trabalhavam nas casas dos senhores de engenho.

9. Escreva o que significa:

migração	
imigração	
emigração	

RESPOSTAS

1. negros, indígenas e brancos europeus.
2. (V)
(F)
(V)
(F)
3.
 - A terra e os recursos naturais pertenciam a todos os membros dos grupos.
 - Os índios faziam praticamente canoas e não conheciam a agricultura.
4. Espera-se que o aluno identifique que exista desigualdade social, por isso que alguns têm mais que outros.
5. Busca de especiarias (cravo, gengibre, pimenta-do-reino, noz-moscada), além de ouro e marfim.
6. Os primeiros contatos eram amistosos. Havia curiosidade de ambos os lados, porém quando os indígenas perceberam que havia um interesse de dominação, os conflitos começaram.
7. A situação era precária, vinham sem nenhuma condição de higiene, com pouco ar e muitos morriam antes de chegar ao destino.

8.

TRABALHO ESCRAVO	<ul style="list-style-type: none"> • Trabalhavam no comércio. • Extração de ouro e diamantes. • Trabalhavam nos engenhos de açúcar. • Trabalhavam na pesca. • Trabalhavam nas casas dos senhores de engenho.
-------------------------	---

9.

migração	Quando as pessoas mudam de uma região para outra, dentro de um mesmo país.
imigração	Entrar num país estrangeiro para nele morar.
emigração	Sair de um país para morar em outro.

10. Resposta pessoal.